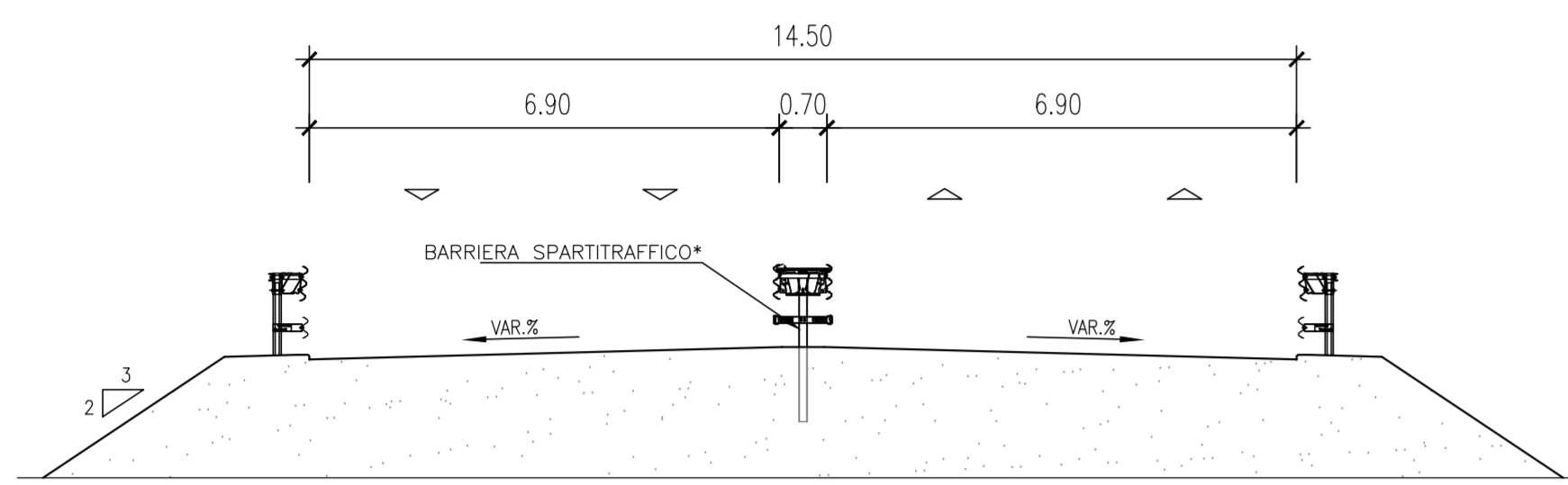
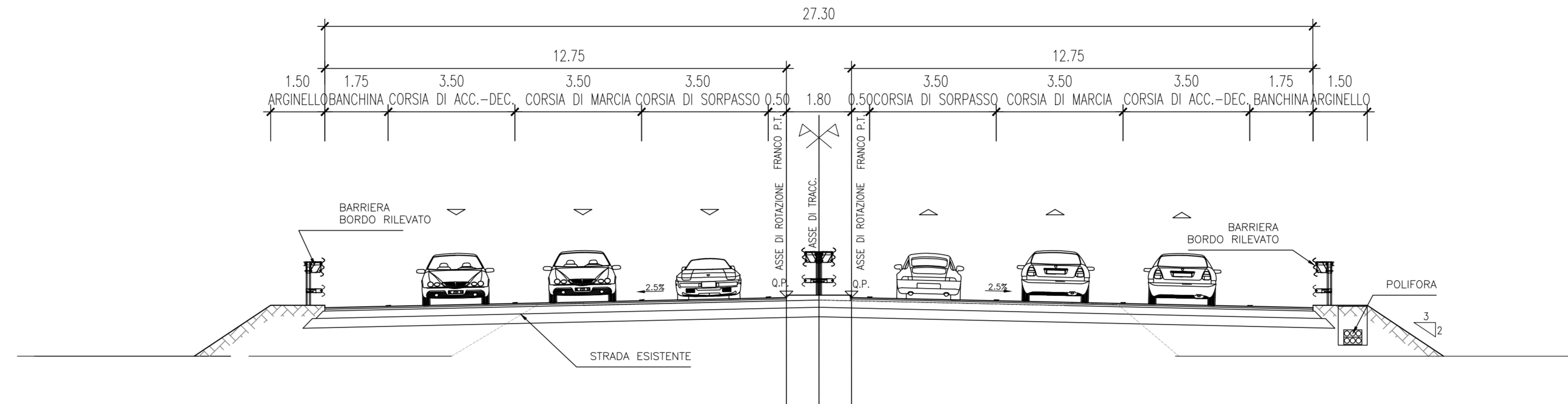


1.80 (\*) = Valore minimo suscettibile di ampliamento in funzione della segnaletica e degli impianti

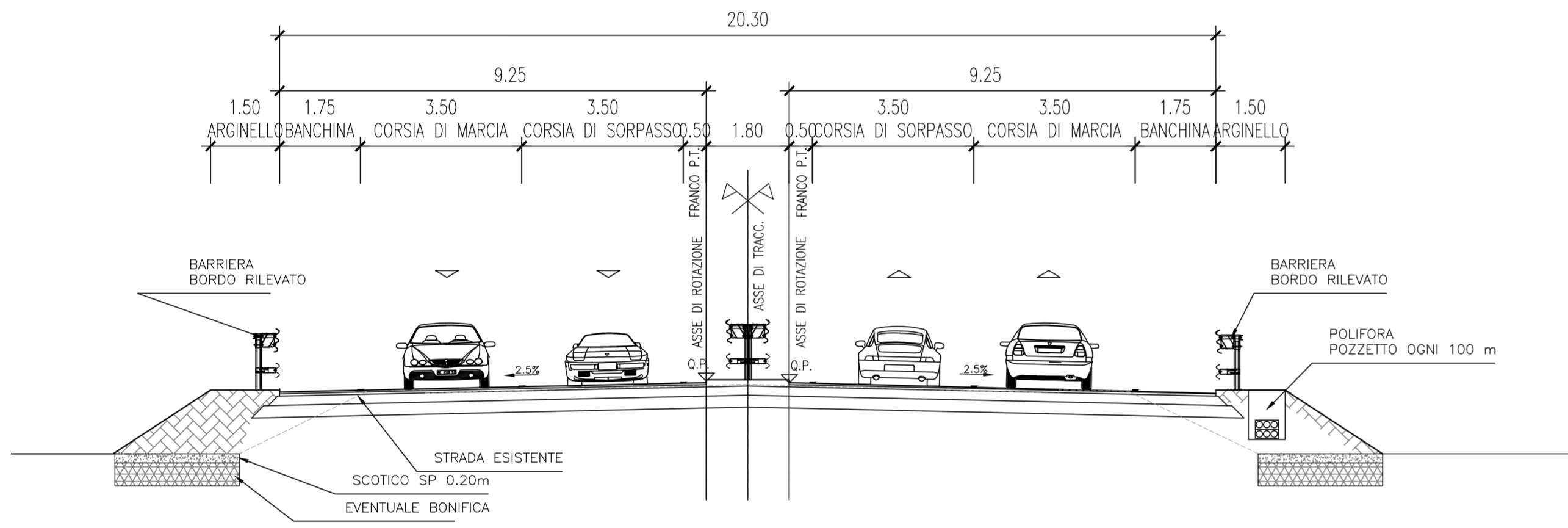
SEZIONE TIPO ESISTENTE



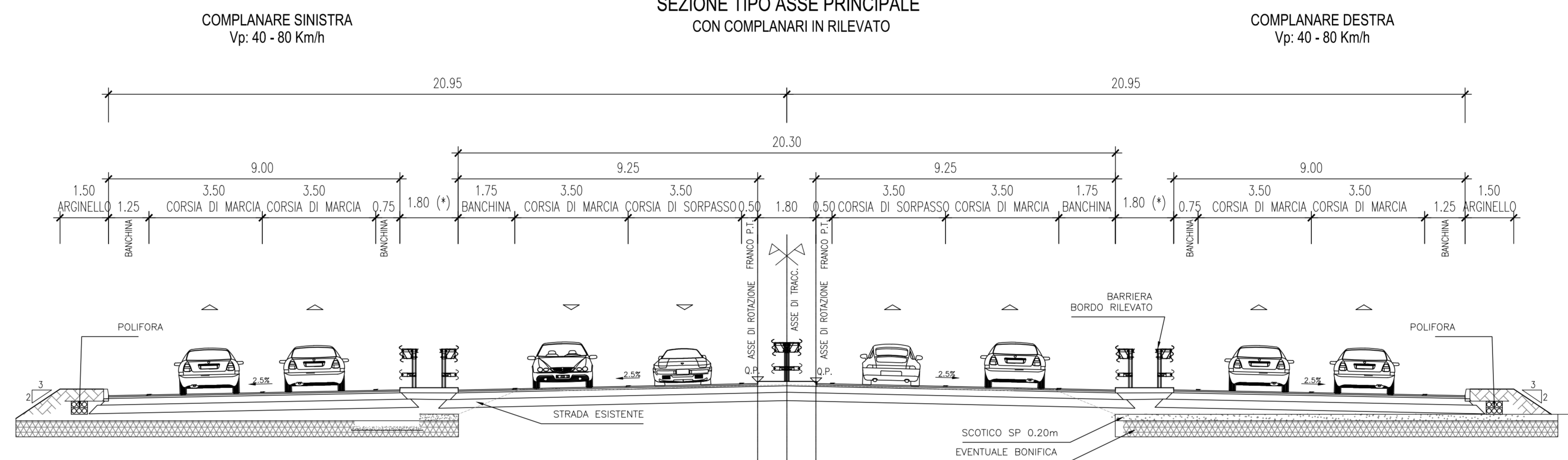
SEZIONE TIPO ASSE PRINCIPALE  
CON CORSIA DI ACCELERAZIONE - DECELERAZIONE



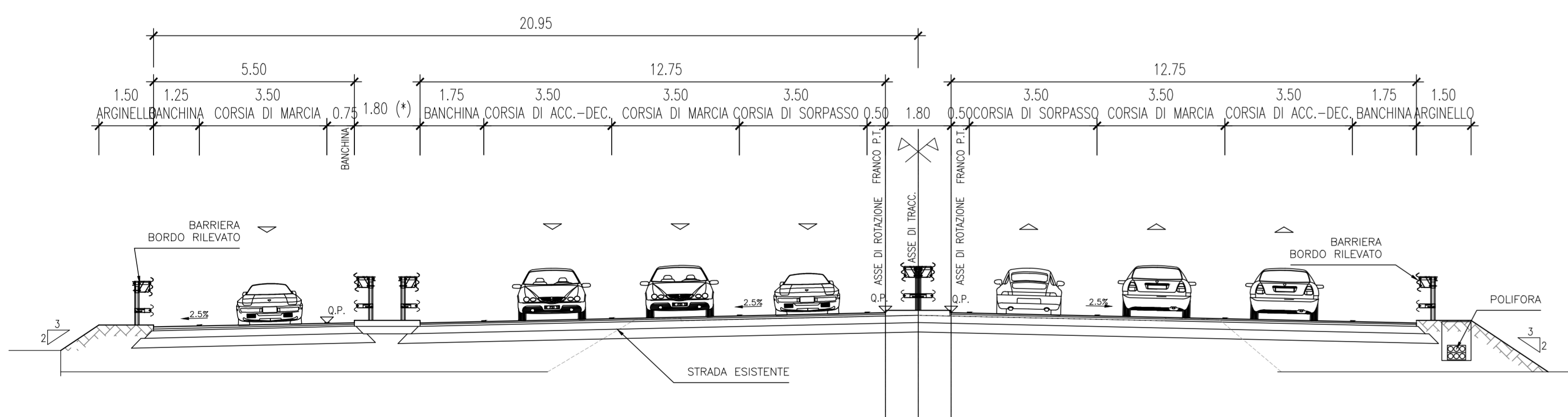
SEZIONE TIPO ASSE PRINCIPALE  
IN RILEVATO IN RETTIFILLO  
Vp: 70 - 100 Km/h



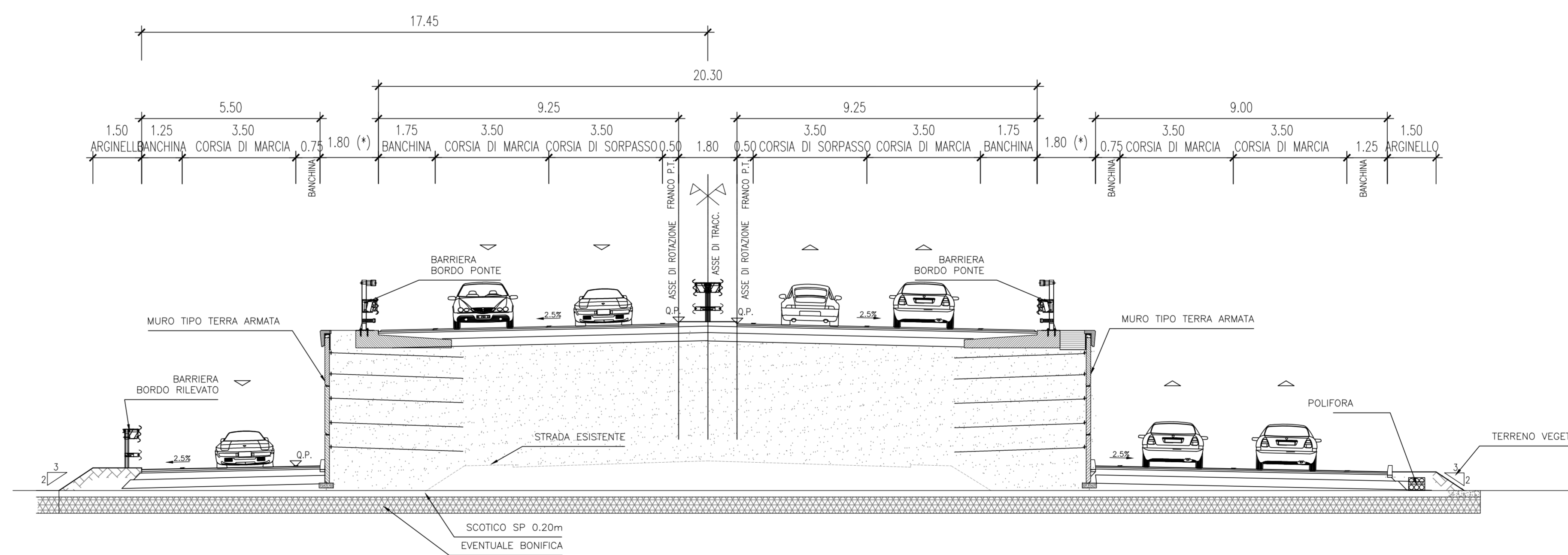
SEZIONE TIPO ASSE PRINCIPALE  
CON COMPLANARI IN RILEVATO



SEZIONE TIPO ASSE PRINCIPALE  
CON CORSIA DI ACCELERAZIONE - DECELERAZIONE E COMPLANARE



SEZIONE TIPO ASSE PRINCIPALE  
COMPLANARI E RAMPA DI SVINCOLO IN RILEVATO SU MURO IN TERRA ARMATA



SS 554 "CAGLIARITANA"  
ADEGUAMENTO ALLA SEZIONE STRADALE CAT. B  
"EXTRAURBANA PRINCIPALE", ELIMINAZIONE DELLE INTERSEZIONI  
A RASO ED INTERVENTI DELEGATI  
ACCORDO DI PROGRAMMA - ALLEGATO

PROGETTO PRELIMINARE

PER LA REGIONE AUTONOMA DELLA SARDEGNA

PER LA PROVINCIA DI CAGLIARI

PER IL COMUNE DI CAGLIARI

PER IL COMUNE DI MONSERRATO

PER IL COMUNE DI QUARTUCCIU

PER IL COMUNE DI QUARTU SANT'ELENA

PER IL COMUNE DI SELARGIUS

PER ANAS S.p.A.

1.6 - SEZIONI TIPO

CODICE PROGETTO		PROGETTO		LIV. PROG.		N. PROG.		CODICE ELAB.		1:100	
C											
B											
A											
REV.	DESCRIZIONE	DATA	REDATTO	VERIFICATO	APPROVATO						